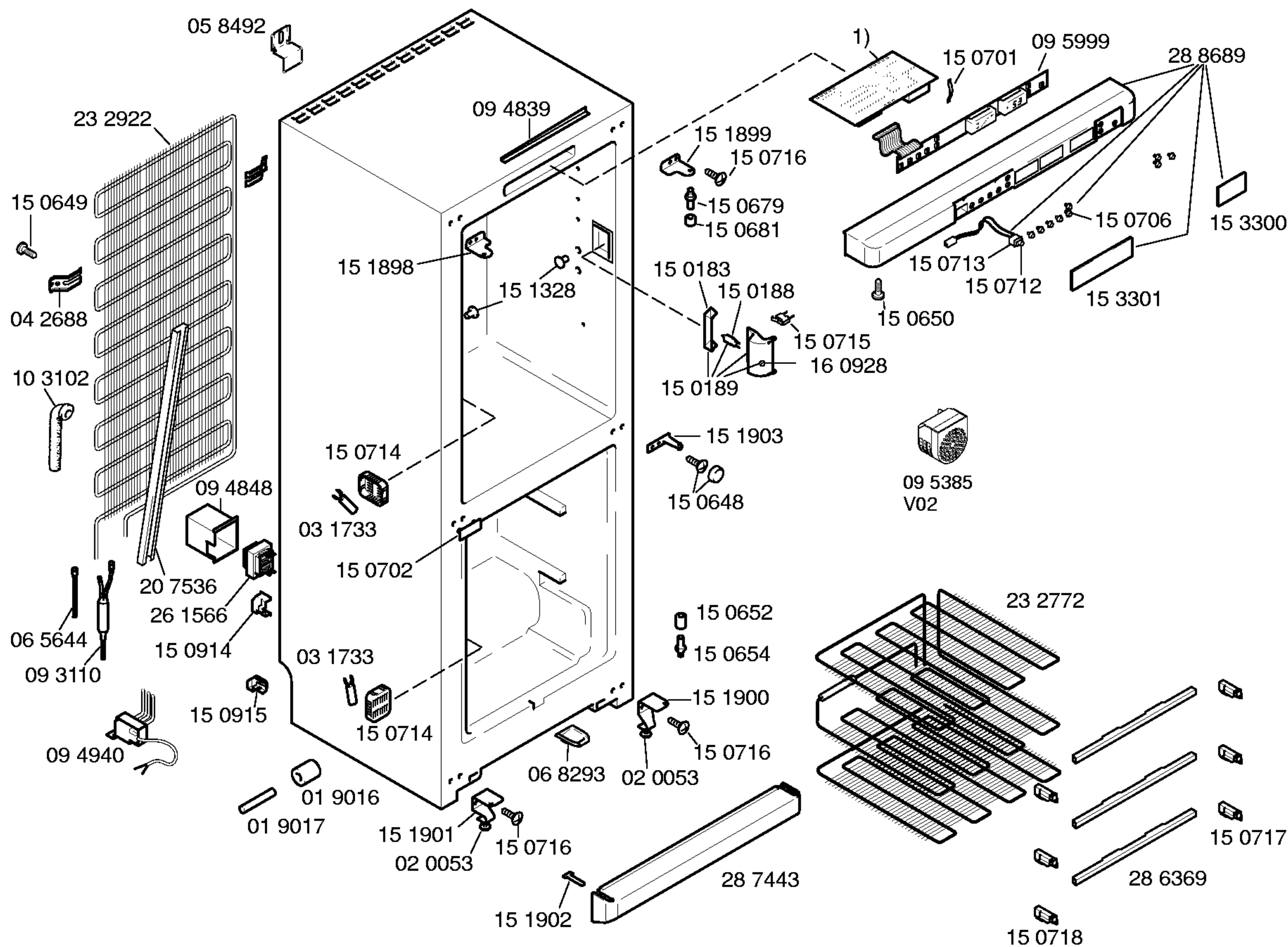


**BOSCH**

KGE3501/01-V01
KGE3501IE/01-V02
KGE3501GB/01-V03

KÜHL-, GEFRIERGERÄTE
Kühl-, Gefrierkombinationen



Ident – Nummern – Konstante
3740

Gebrauchsanweisung
51 7750
(D,GB,I,F,NL,E)
51 9260
(DK,N,SF,S)
Montageanleitung
51 6997
(D,G,I,F,NL,DK,N,SF,P)

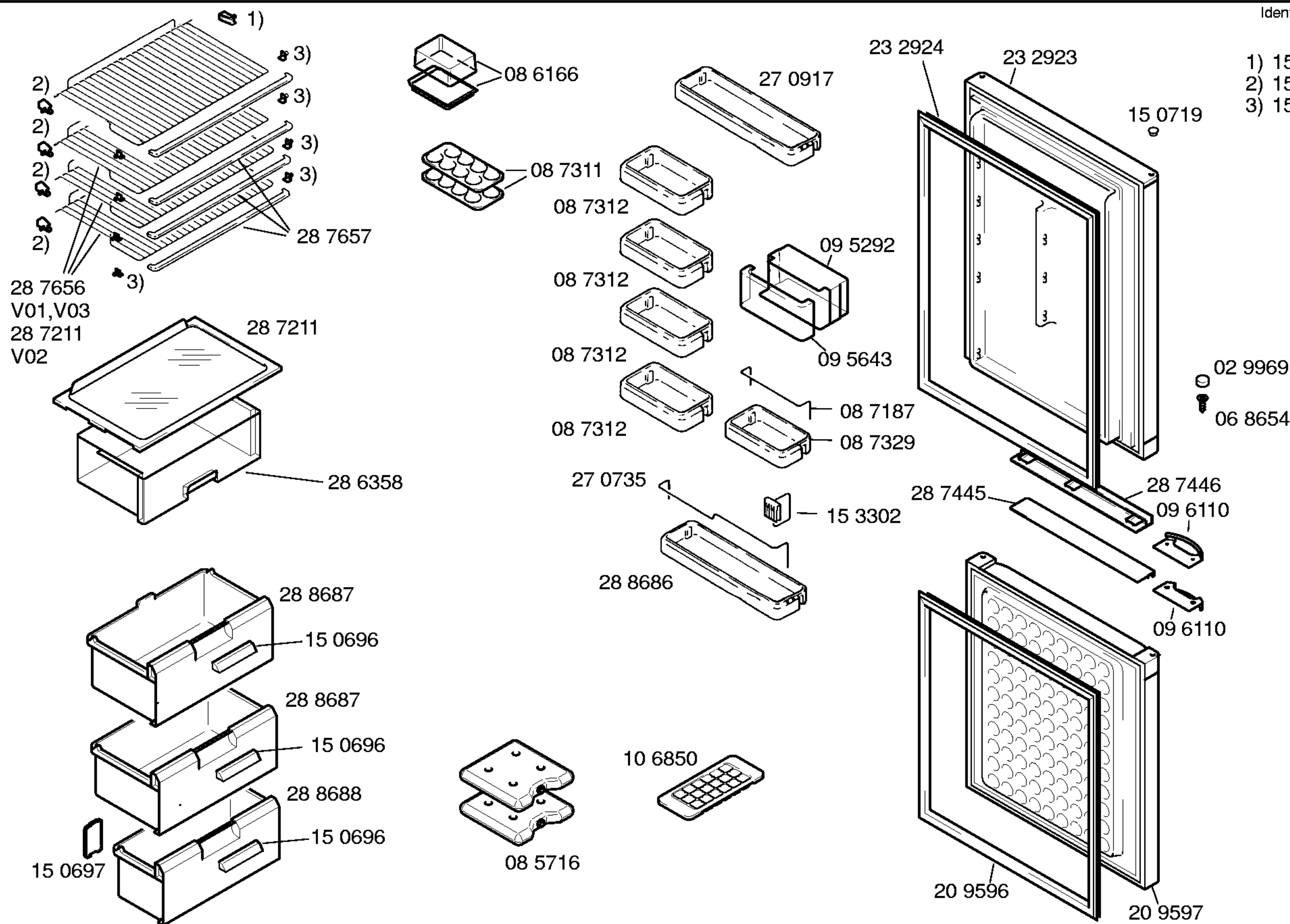
1) 09 6000
V01,V03
09 6001
V02

**BOSCH**

KGE3501/01-V01
KGE3501IE/01-V02
KGE3501GB/01-V03

KÜHL-, GEFRIERGERÄTE
Kühl-, Gefrierkombinationen

Ident – Nummern – Konstante
3740



AET5830000073757000

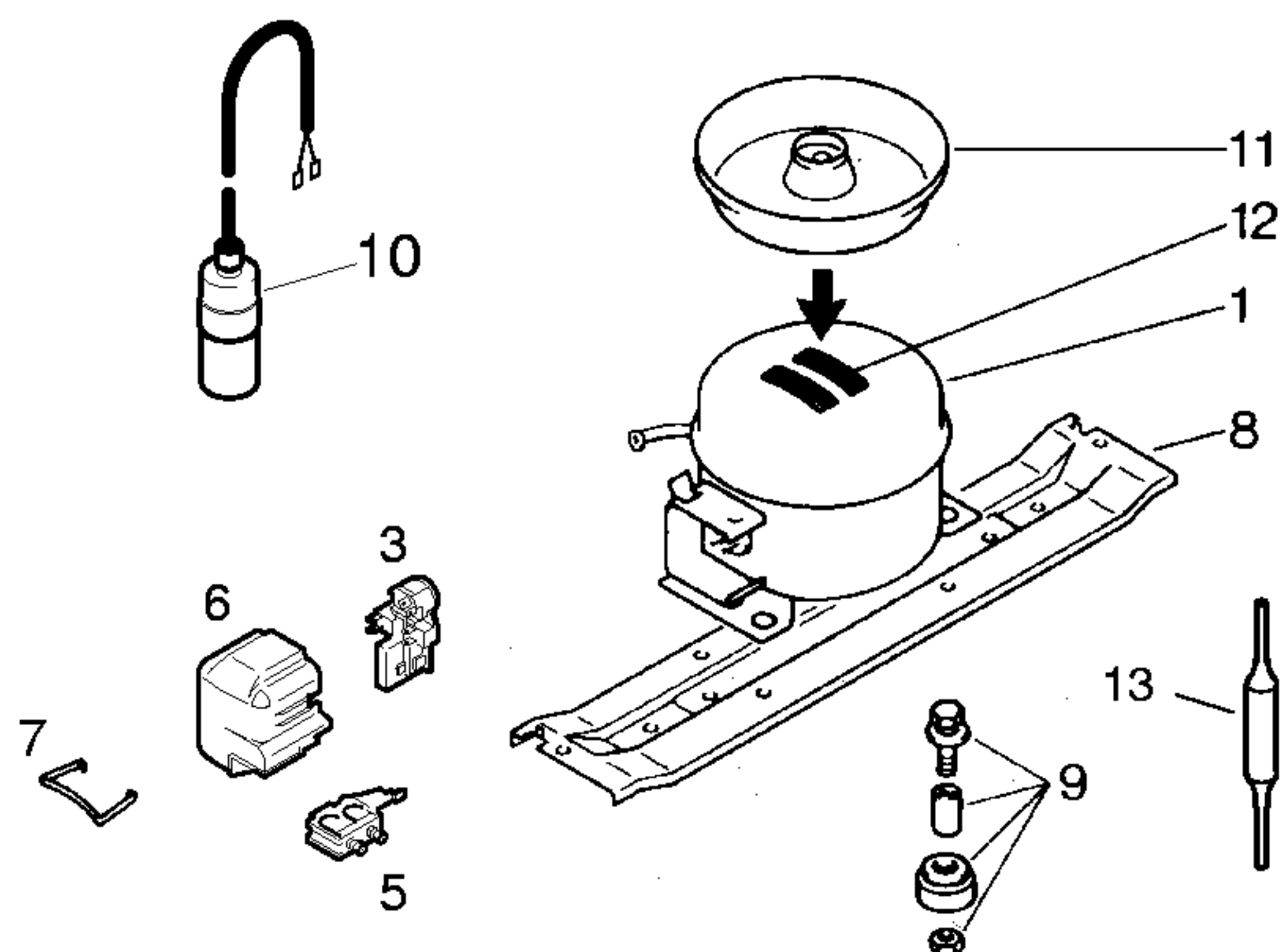


BOSCH

KGE3501/01-V01
KGE3501IE/01-V02
KGE3501GB/01-V03

KÜHL-, GEFRIERGERÄTE
Kühl-, Gefrierkombinationen

Ident – Nummern – Konstante
3740



Pos.	Matsushita		
	D77C15RAW		
1	14 1236		
2			
3	03 2035		
4			
5			
6	05 8458		
7	02 6731		
8	28 7447		
9	05 0166		
10	05 8459		
11	08 8535		
12	05 6008		
13	35 0026		

TECHNISCHE DATEN / TECHNICAL DATA / DONNEES TECHNIQUES				
Verdichter/Compressor/Compresseur		Matsushita		
Typ/Type		D77C15RAW		
Förderleistung/Delivery/Débit		l/h	1384	
Anlaufstrom/Starting current/Cour. de démarrage		A	9,2	
Widerstand/Resistance/Résistance		Ha/main/prin. Ω	11	
		Hi/aux Ω	26,7	
Temp.-Regler/Thermostat		Elektronisch		
Typ/Type		siehe Rep.-Anleitung		
Reglerstellung/Position				
Schaltwerte/Switching values/		„ein“ $^{\circ}\text{C}$		
Valeurs de commutation		„aus“		
		(„abtauen“ od.) „alarm“		
Füllmenge/Fill.quantity/Charge		R134a	g	140
Anschlußwert/Conn.load/Puiss. connectée			W	120
Heizung/Heater/Chauffage				
Widerstand/Resistance/Résistance			Ω	
Leistung/Power/Puissance			W	
Ventilator/Blower/Ventilateur				
Widerstand/Resistance/Résistance			Ω	
Schaltuhr/Timer/Minuterie de contact				
Widerstand/Resistance/Résistance			Ω	
Magnetventil/Magnetic valve/Electrovanne				
Widerstand/Resistance/Résistance			Ω	1650
Spannung/Voltage/Tension			V	220