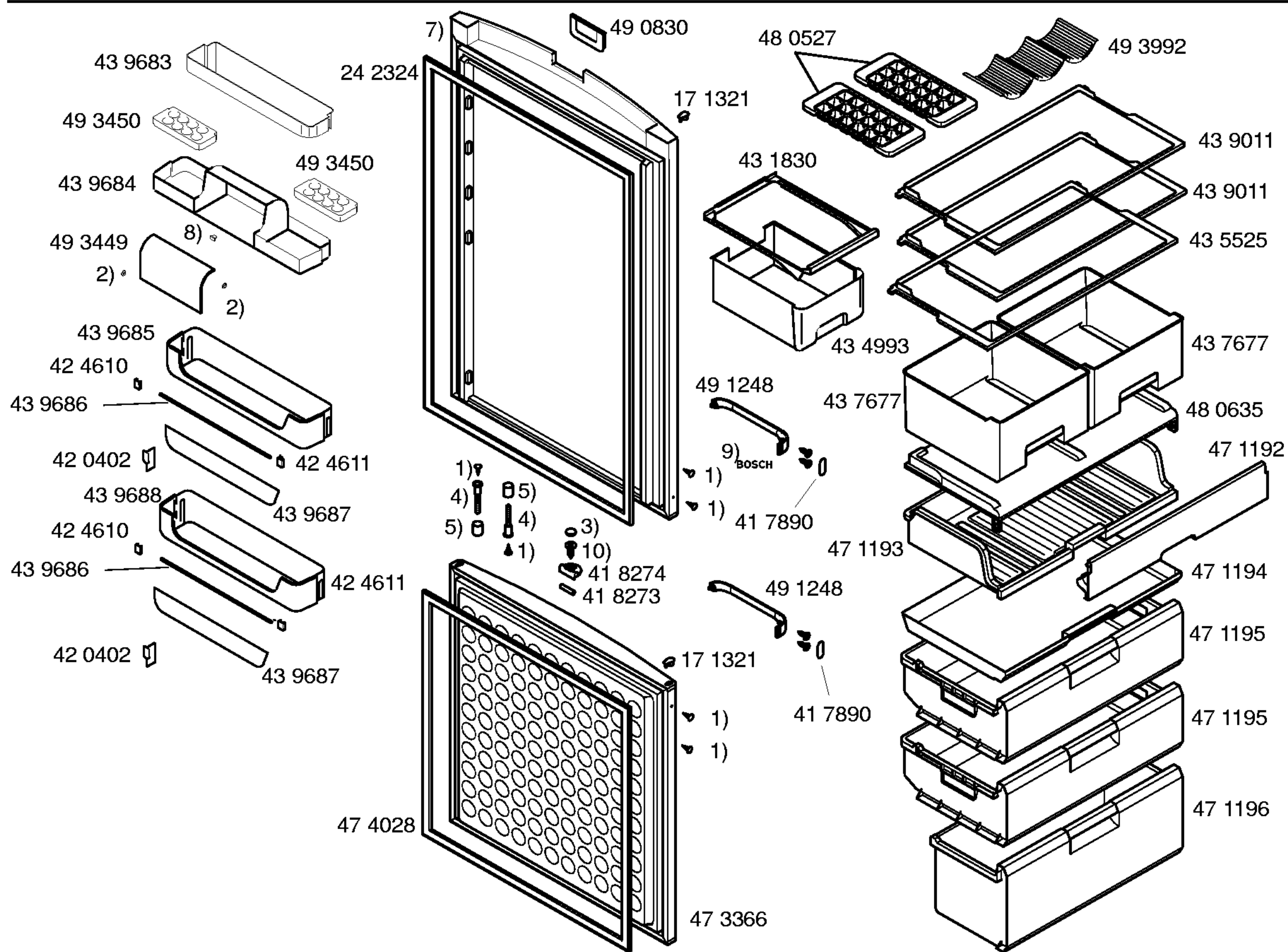


Mat. – Nr. – Konstante
3740

Gebrauchsanweisung
59 1267
(DE,GB,ES,PT,IT)

- 1) 17 2579
V01
42 7532
V02
- 2) 17 2293
- 3) 17 2256
- 4) 41 8128
- 5) 42 4798
- 6) 41 7908
- 7) 42 4799
- 8) 42 4801
V01
42 8184
V02
- 9) 42 0864
- 10) 42 0866
- 11) 42 0867
- 12) 17 2578
V01
42 7531
V02



| |
|------------------------|
| Mat. – Nr. – Konstante |
| 3740 |

1) 06 0083

V01

17 3747

V02

2) 42 0568

3) 16 5557

4) 18 8194

5) 18 8188

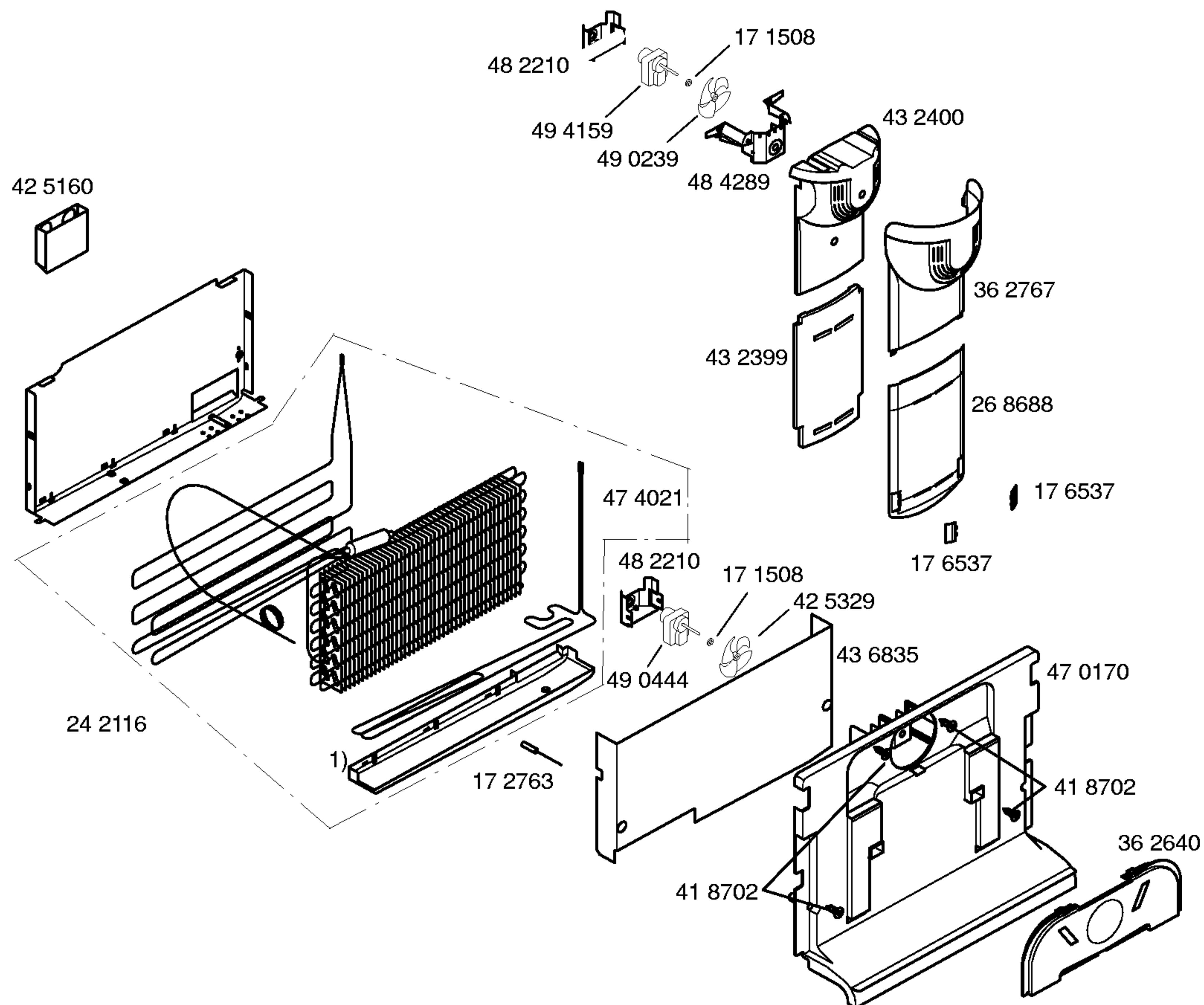
6) 49 1248

7) 24 1855

8) 42 0751

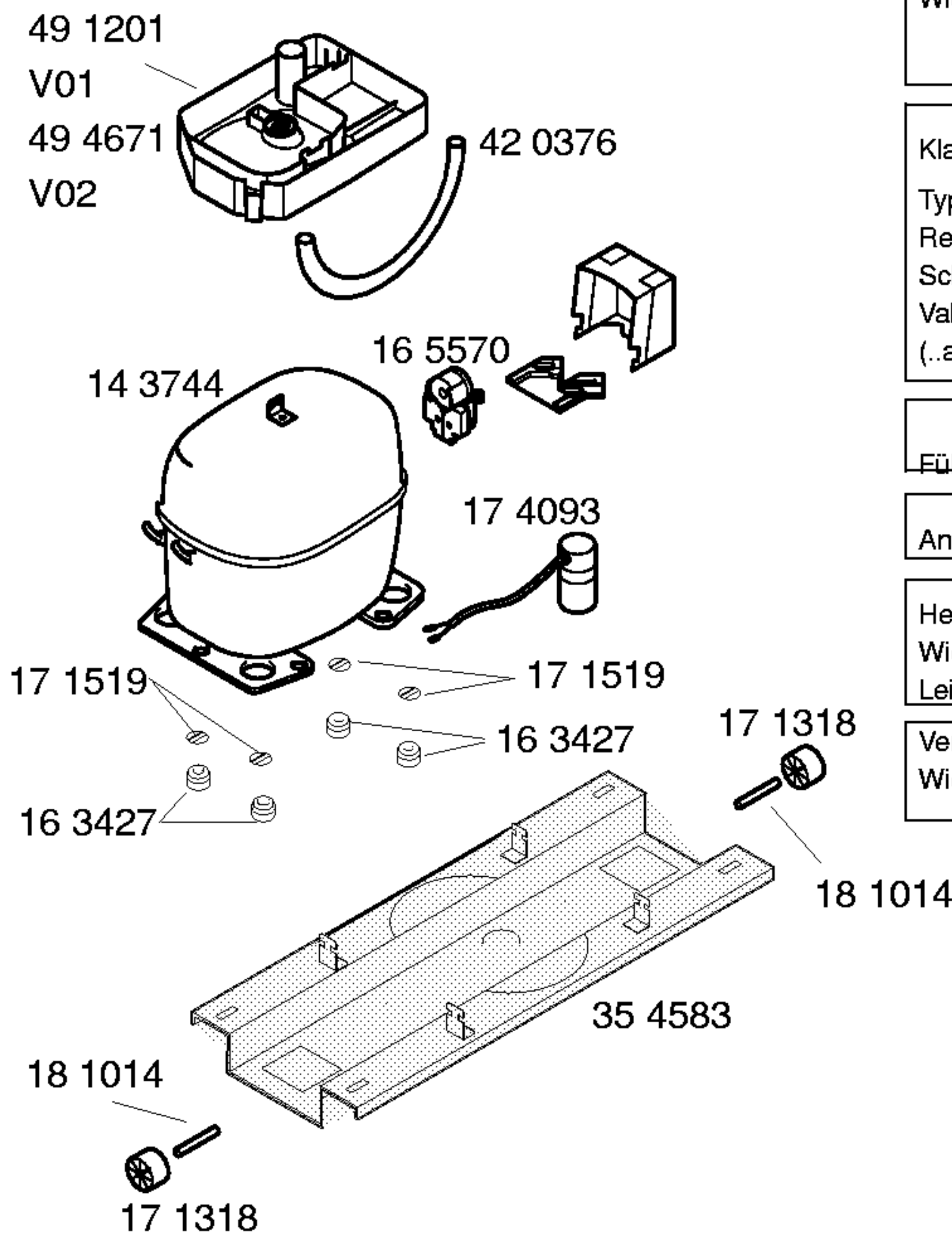
9) 42 4562

10) 42 4686



Mat. – Nr. – Konstante
3740

1) 43 2396



| TECHNISCHE DATEN/TECHNICAL DATA/DONNEES TECHNIQUES/DATOS TECNICOS | | | |
|--|--------------------|----|--|
| Verdichter/Compressor/Compresseur/Compresor Typ/Type/Tipo Förderleistung/Delivery/Debit/Aspiración l/h Anlaufstromm/Starting current/Cour.démarrage/Int.arranque A Widerstand/Resistance/Resistencia. Ha/main/prin. Ohm Hi/aux. | Danfoss NLX15KK | | |
| Klape Therm./Thermostat/Termostat Typ/Type/Tipo Reglerstellung/Position/Conexión Schaltwerte/Switching values/ ..ein/conex.°C Valeurs de commutation/Desconex. ..aus"/descon. (..abtaven' od) ..alarm' | | | |
| Füllmenge/Fill. quantity/Charge/Carga R600 | g | 65 | |
| Anschlusswert/Comm. load/Puiss. Connect./Potenc. | W | | |
| Heizung/Heater/Chauflage/Resistenc.descong. Widerstand/Resistance/Resistencia KΩ Leistung/Power/Puissance/Potencia W | | | |
| Ventilador/Blower/Ventilateur/Ventilador Widerstand/Resistance/Resistencia KΩ | | | |

Mat. – Nr. – Konstante
3740