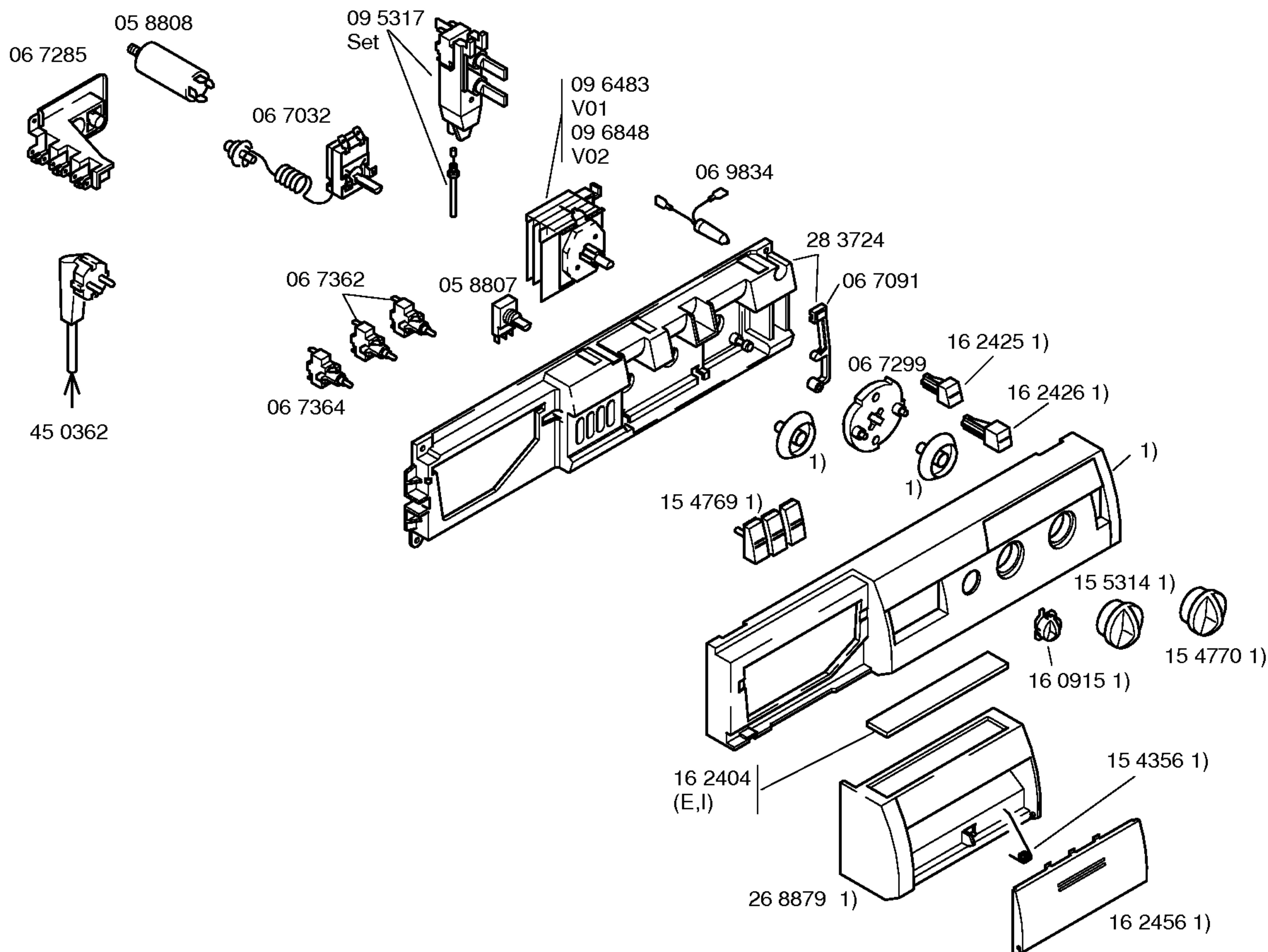


**BOSCH**

WFB1605 – WFB1605EE/12–V01  
WFB1605 – WFB1605EE/15–V02

WASCHGERÄTE  
Waschvollautomaten



Ident – Nummern – Konstante  
3740 . . . . .

Gebrauchsanweisung  
52 0140  
(E,P,TR,GB)

Aufstellanweisung  
51 6482  
(GB,E,P,I,D,NL,F,  
GR,TR)

1) 29 6509  
V01  
29 9634  
V02  
Komplett

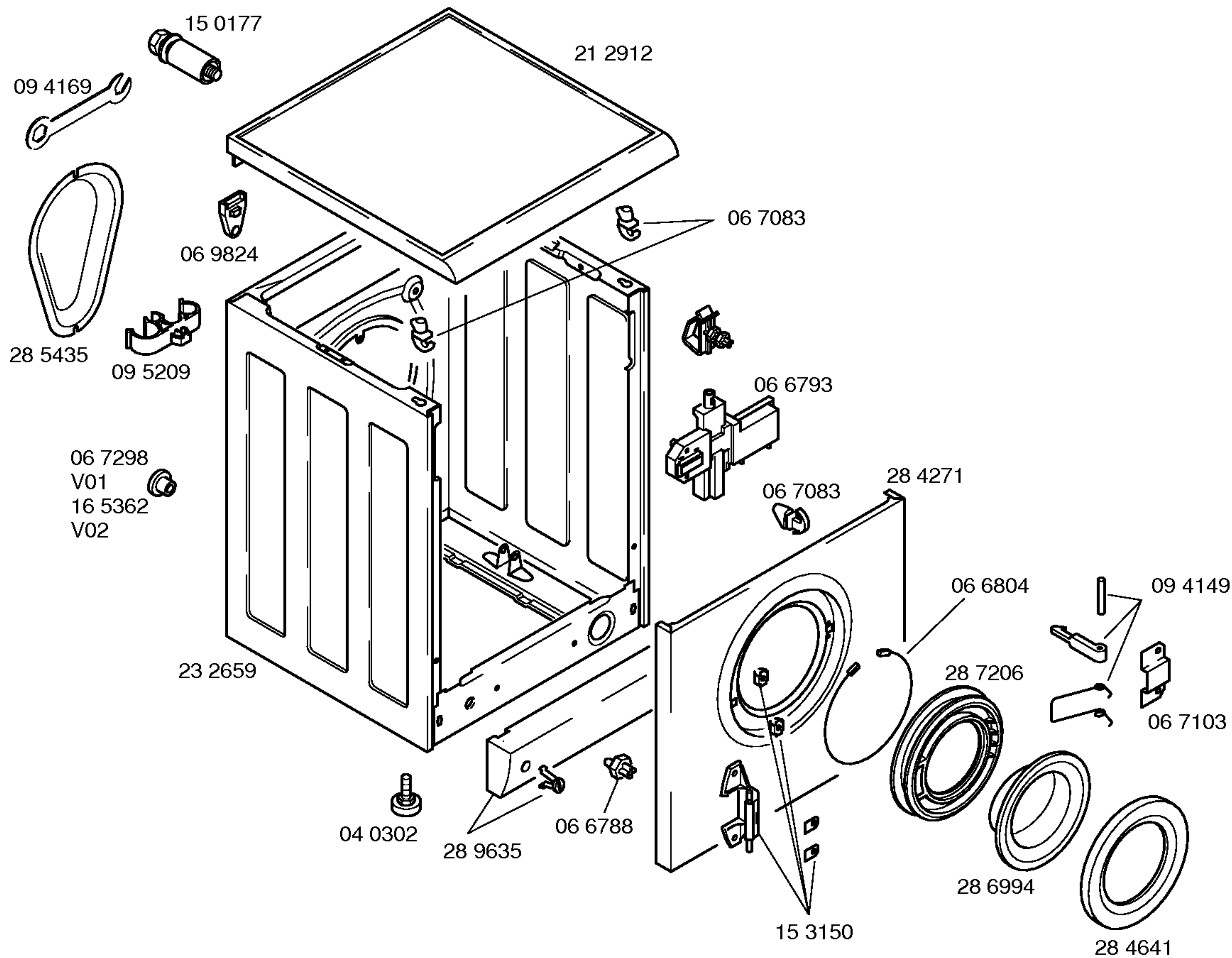
Zubehör:  
Unterbauabdeckung  
WMZ2390  
Verbindungssatz  
Wasch / Trockensäule  
WTZ1100/01  
Bodenbefestigung  
WMZ2200  
Verlängerung  
Zulaufschlauch 2,5 m  
WMZ2380/01  
VDE-Abdeckblech  
28 5142  
Entkalker  
46 0038



**BOSCH**

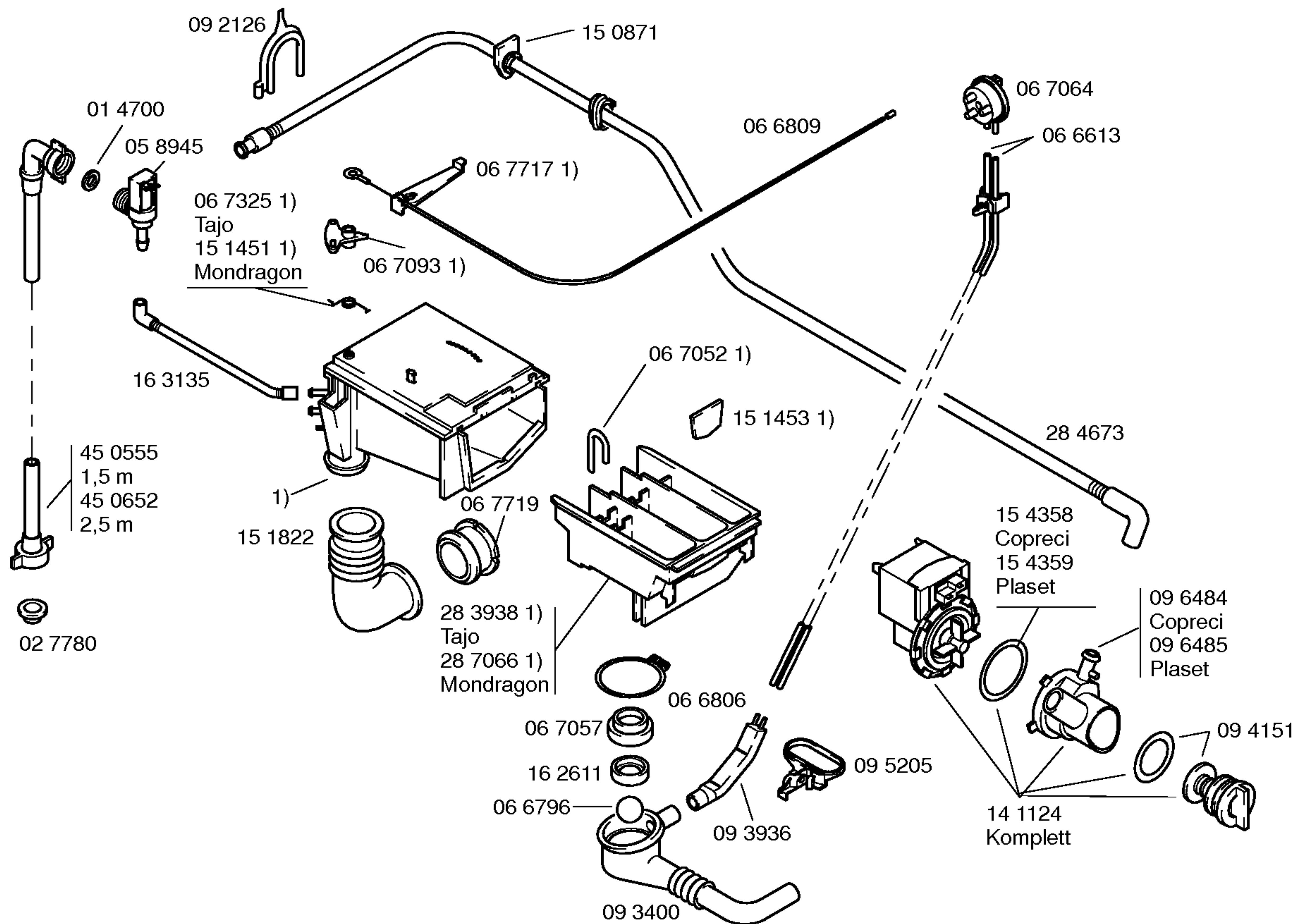
WFB1605 – WFB1605EE/12–V01  
WFB1605 – WFB1605EE/15–V02

WASCHGERÄTE  
Waschvollautomaten



Ident – Nummern – Konstante  
3740 . . . . .



**BOSCH**WFB1605 – WFB1605EE/12–V01  
WFB1605 – WFB1605EE/15–V02WASCHGERÄTE  
WaschvollautomatenIdent – Nummern – Konstante  
3740 . . . . .1) 28 7065  
Komplett