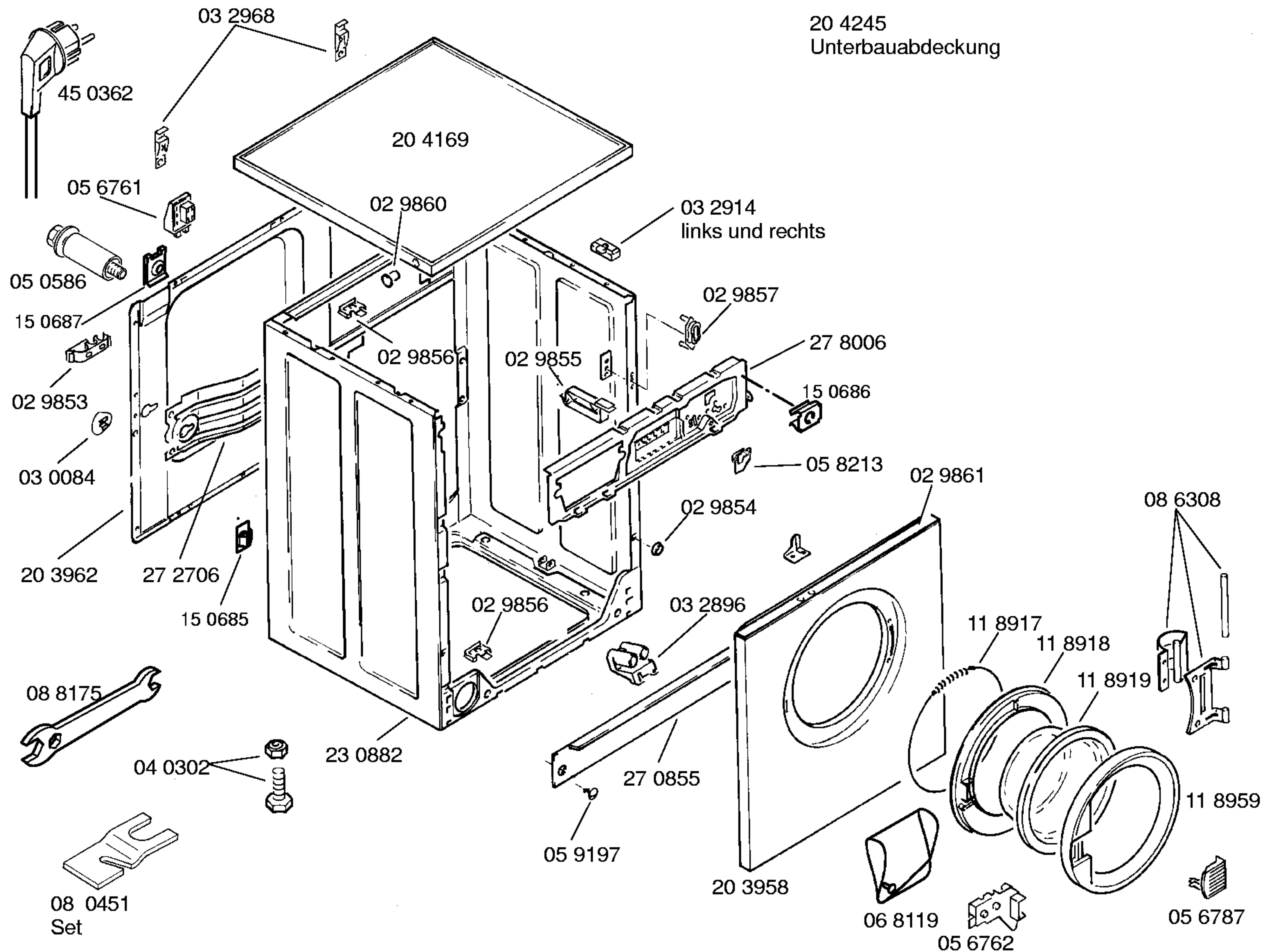




**BOSCH**

WFM 1040-WFM1040II/01-V01  
WFM 1040-WFM1040IE/01-V02

WASCHGERÄTE  
Waschvollautomaten



Ident – Nummern – Konstante  
3740 . . . . .

#### Zubehör:

Verbindungssätze für  
Waschtrockensäulen  
WTZ 1010  
WTZ 1020  
WTZ 1030  
WTZ 1040  
WTZ 1050  
WTZ 1100

Verlängerung für  
Arbeitsplatten  
WMZ 2320  
weiß  
WMZ 2330  
grau

Unterbauszubehör  
WMZ 2340

Bodenbefestigung  
WMZ 2200

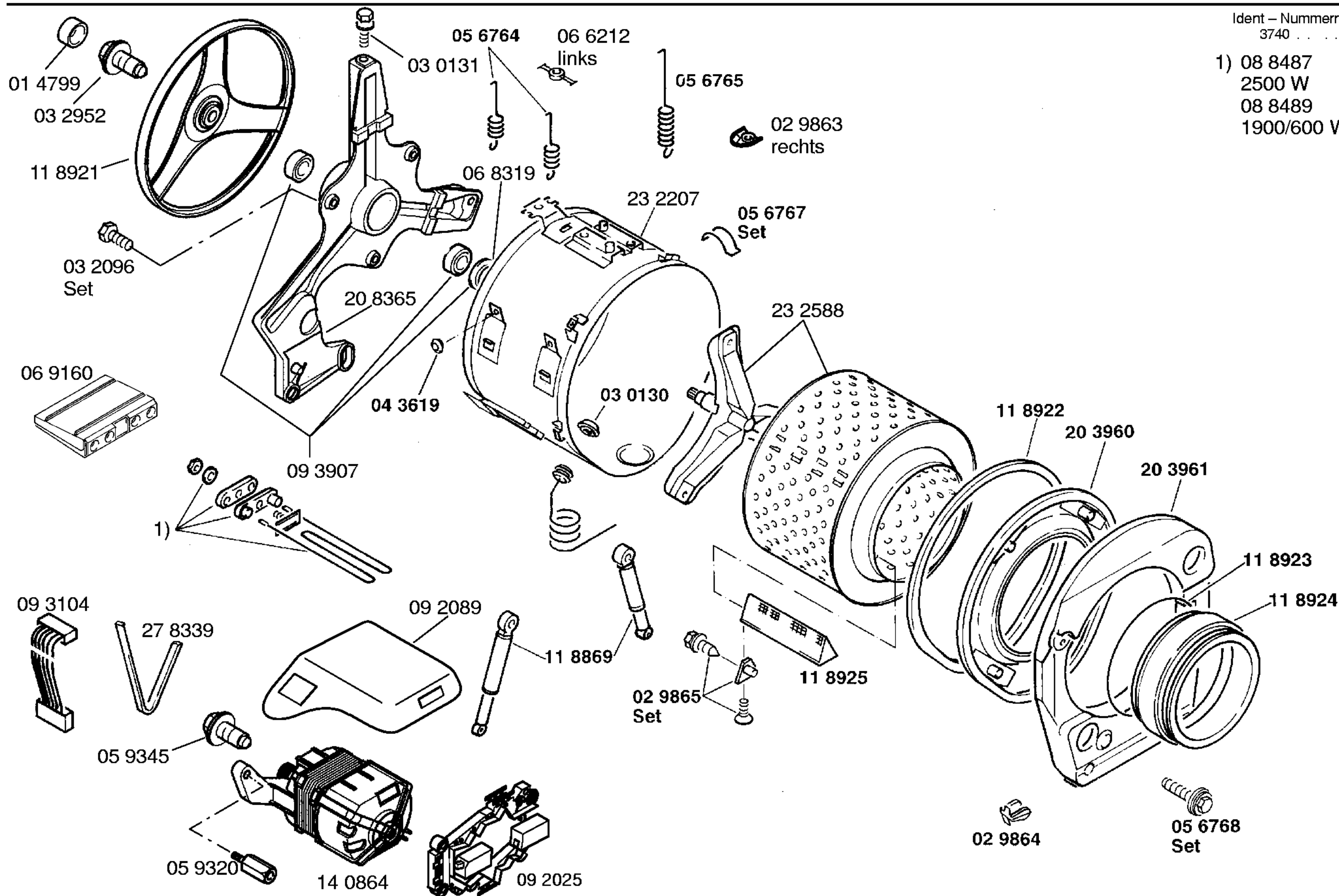
Höhenanpassung 91cm  
WMZ 2350

Verlängerung  
Zulaufschlauch 2,5 m  
WMZ 2380

**BOSCH**

WFM 1040-WFM1040II/01-V01  
WFM 1040-WFM1040IE/01-V02

WASCHGERÄTE  
Waschvollautomaten



Ident – Nummern – Konstante  
3740 . . . . .

- 1) 08 8487  
2500 W  
08 8489  
1900/600 W

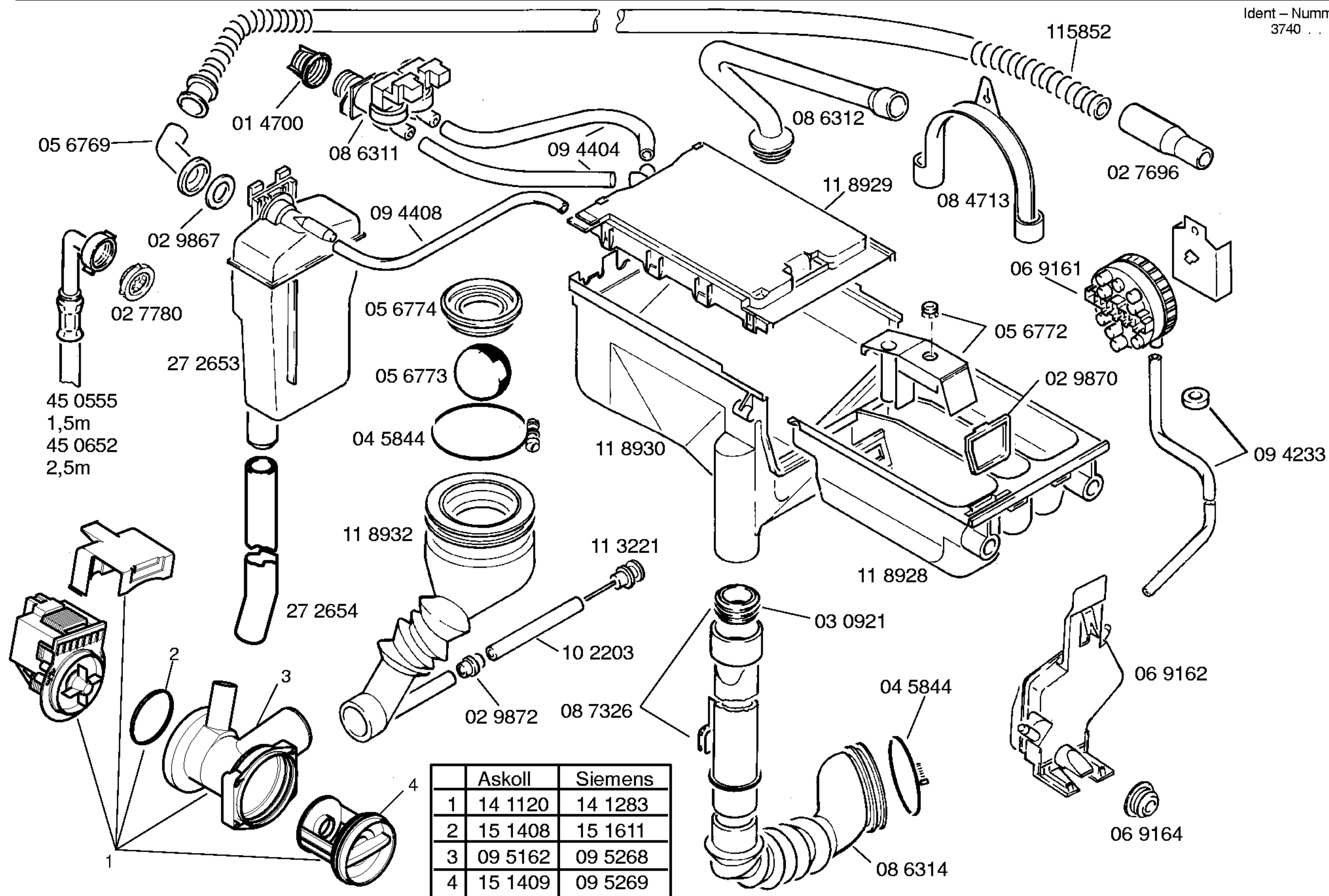


**BOSCH**

WFM 1040-WFM1040II/01-V01  
WFM 1040-WFM1040IE/01-V02

WASCHGERÄTE  
Waschvollautomaten

Ident – Nummern – Konstante  
3740 . . . . .



	Askoll	Siemens
1	14 1120	14 1283
2	15 1408	15 1611
3	09 5162	09 5268
4	15 1409	09 5269